



URBAN REEF
PISCINE FUORI TERRA

Che valore dai alla tua libertà e agli spazi che abiti? Immagina di poter godere ogni volta che lo desideri di un'esperienza sensoriale esclusiva.

Il periodo di pandemia che abbiamo vissuto negli ultimi anni ci ha permesso di comprendere maggiormente il vantaggio di vivere in uno spazio confortevole, su misura per le nostre esigenze, anche per quanto riguarda la possibilità di svago e relax.

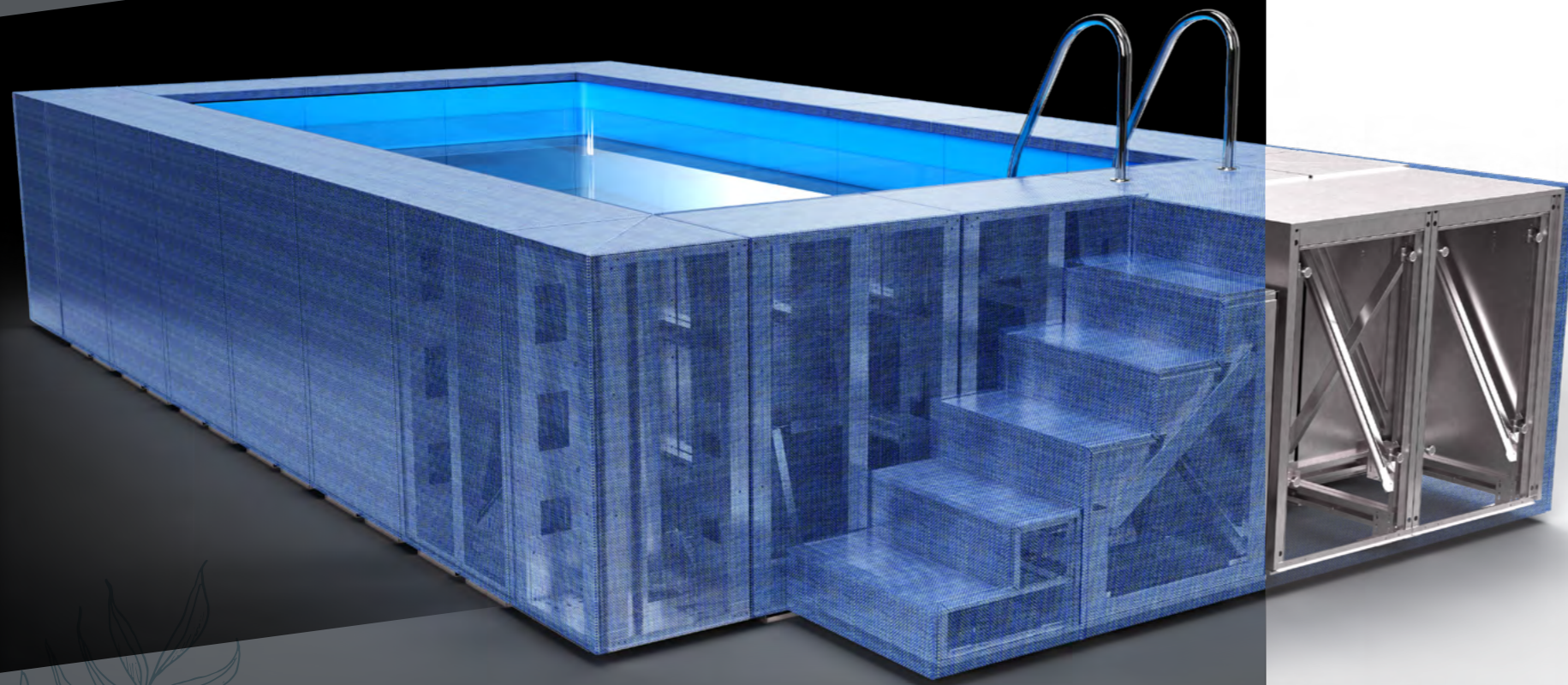
Le piscine Urban Reef sono piscine fuori terra e seminterrate, in grado di conferire ai tuoi spazi esterni un tocco di eleganza e di design, assieme ai vantaggi riservati a questa tipologia di piscina.



IL TUO RELAX **IN LIBERTÀ**



Urban Reef, la piscina definitiva.



I VANTAGGI PER TE



Sognare non è mai stato così facile.

I vantaggi di una piscina fuori terra sono sicuramente le date certe di produzione e il costo più contenuto rispetto ad altre tipologie di piscina, perché non necessita di permessi e oneri, essendo la sua installazione meno invasiva di una piscina interrata.

Grazie all'assenza di permessi per l'installazione, nel giro di poche settimane il tuo giardino o la tua terrazza avranno a disposizione una piscina ideale per allietare il tempo di grandi e piccoli.

La struttura delle nostre piscine è interamente in acciaio zincato, questo garantisce una grande resistenza e una lunga durata nel tempo; per il rivestimento abbiamo realizzato un materiale di design, garantito Made in Italy.

[RILASSATI >>>](#)



COME TU **LA VUOI**



Dimensioni e colori, la cromoterapia su misura per te!

Il progetto della piscina viene studiato e personalizzato sulla base delle esigenze e dei desideri del cliente: è infatti possibile scegliere tra 7 colori di rivestimento e **infinite possibilità di dimensione struttura**, essendo essa modulare.

Il liner interno ha anch'esso la possibilità di essere personalizzato, grazie a una gamma di cinque colori diversi, regalando momenti di vera cromoterapia, con un'atmosfera suggestiva che renderà magiche le vostre notti stellate attraverso giochi di luce, gestibili tramite la nostra app.



VANO TECNICO

Ottimizza al meglio gli spazi

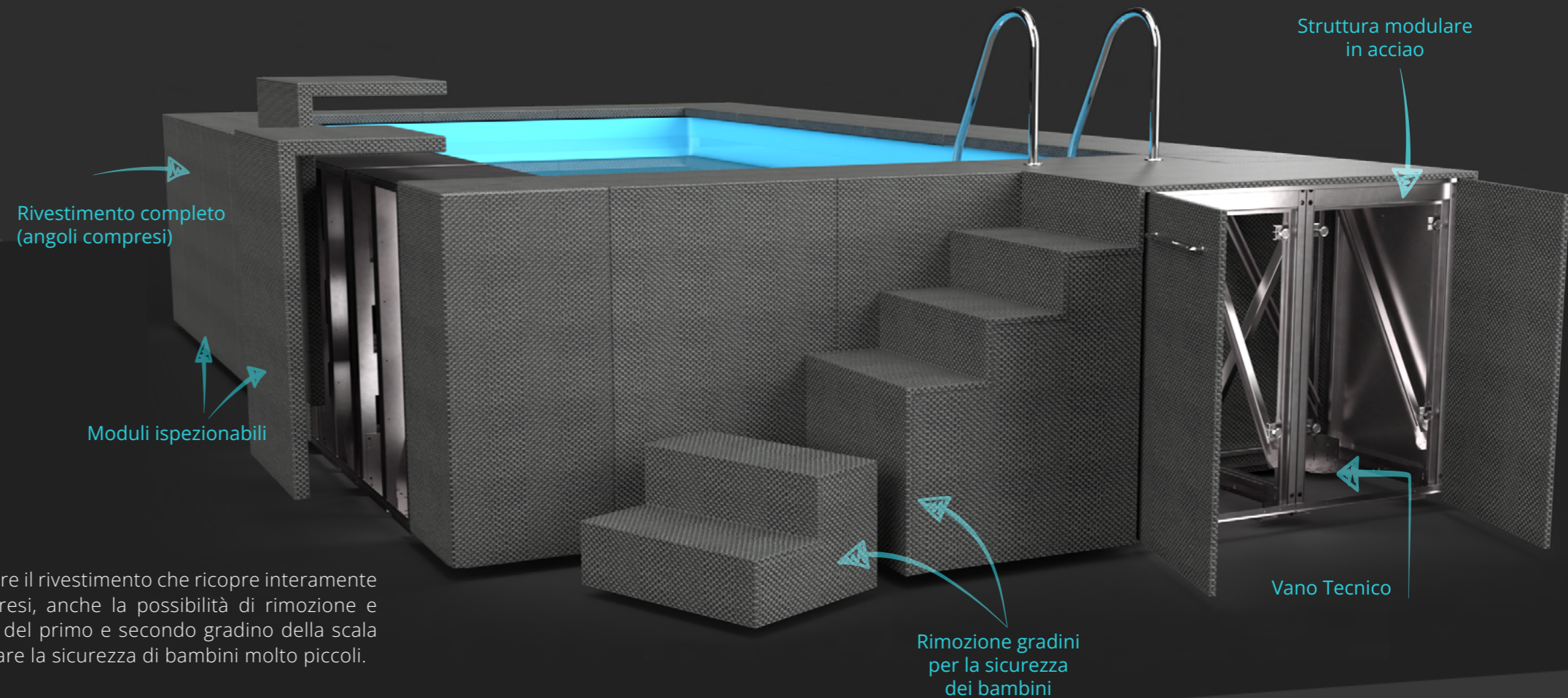
La struttura delle nostre piscine, oltre ad essere modulare e resistente, ha anche il vantaggio di essere ispezionabile e con scala interna in acciaio Inox.

Garantisce sicurezza, oltre il rivestimento che ricopre interamente la piscina, angoli compresi, anche la possibilità di rimozione e reinserimento semplice del primo e secondo gradino della scala esterna, per salvaguardare la sicurezza di bambini molto piccoli.

Il vano tecnico permette di ottimizzare al meglio gli spazi, oltre ad essere a scomparsa, ha un duplice vantaggio: estetico e funzionale.

Nasconde i componenti tecnici, quali pompa e filtro, proteggendoli dagli eventi atmosferici. Mantiene il design della piscina pulito ed essenziale, svolgendo anche funzione di ricovero attrezzature durante l'inverno.

DISTINGUITI >>>



CARATTERE E STILE UNICI

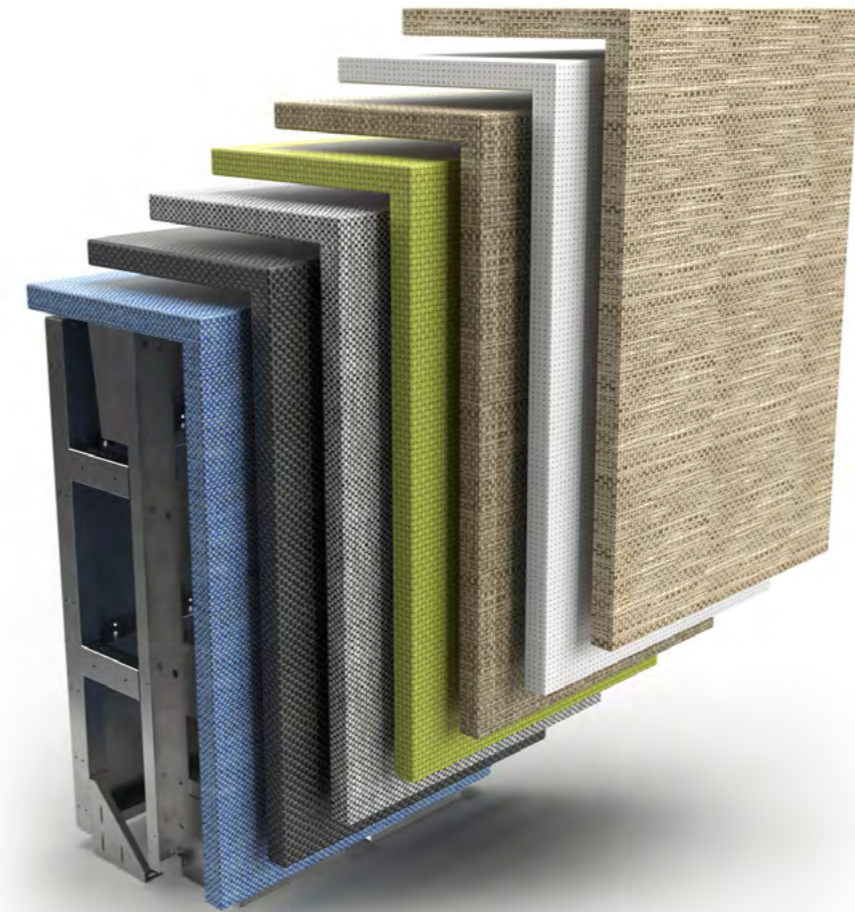
Ogni dettaglio è studiato per un'esperienza zero pensieri

Alta qualità dei materiali utilizzati per un prodotto di design Made in Italy.

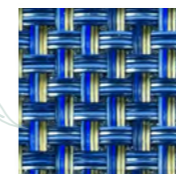
Pensata, progettata e creata su misura per il cliente.

Il rivestimento che realizziamo, **7Sense**, è caratterizzato da una texture intrecciata, che garantisce resistenza e dona un'esperienza sensoriale a 360°, dal punto di vista tattile e visivo: le tonalità del colore permettono ai riflessi di danzare assieme al cambiamento di luce.

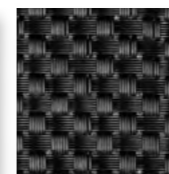
DISTINGUITI >>>



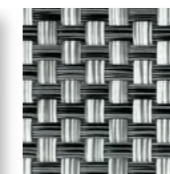
RIVESTIMENTI **7SENSE**



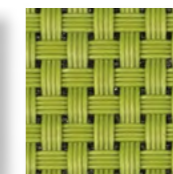
MARLIN



EBANO



GREY BELUGA



PALMA



COCO



WHITE BELUGA



BEIGE BELUGA



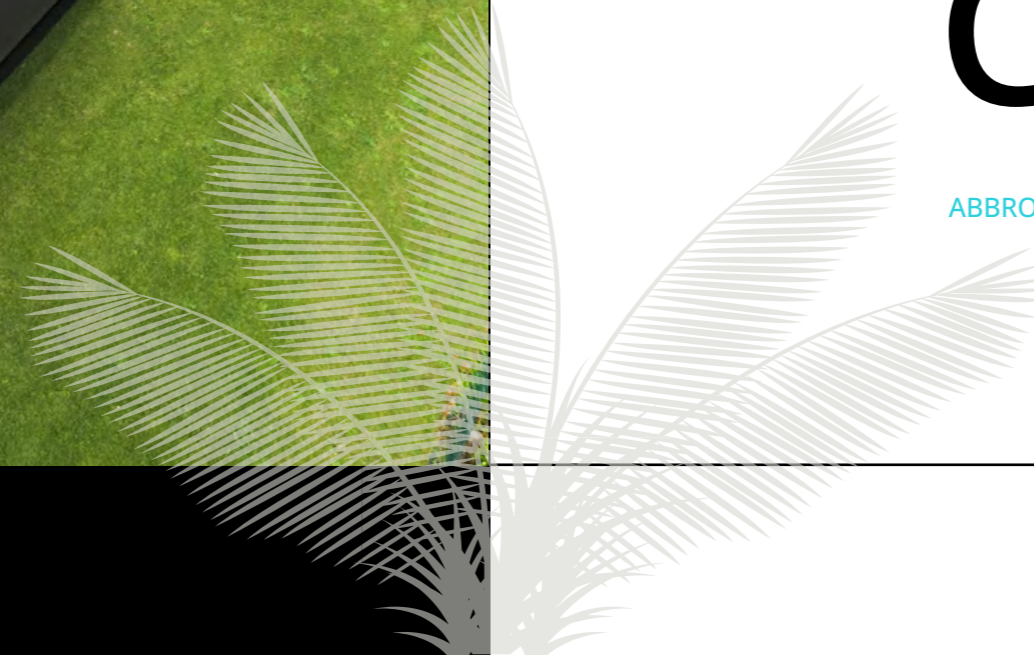
ACCESSORI PERFETTI



Rendi impeccabile il tuo sogno di relax

Con la scelta di una piscina Urban Reef, si ha anche la possibilità di realizzare un solarium perimetrale, integrare una pompa di calore, un rullo coprente e un pulitore automatico.

[ABBRONZATI >>>](#)



✓ QUANTO COSTA?

Il costo delle nostre piscine varia a seconda delle scelte di struttura ed elementi aggiuntivi, quali per esempio la pompa di calore, l'illuminazione, il rullo coprente, la possibilità di solarium.

✓ IN QUANTO TEMPO VIENE INSTALLATA?

Occorrono circa 4 settimane, in base al periodo e alla richiesta.

✓ OCCORRONO PERMESSI PER INSTALLARLA?

No, per l'installazione delle nostre piscine non sono previsti permessi ed oneri.

✓ DOVE OPERA URBAN REEF?

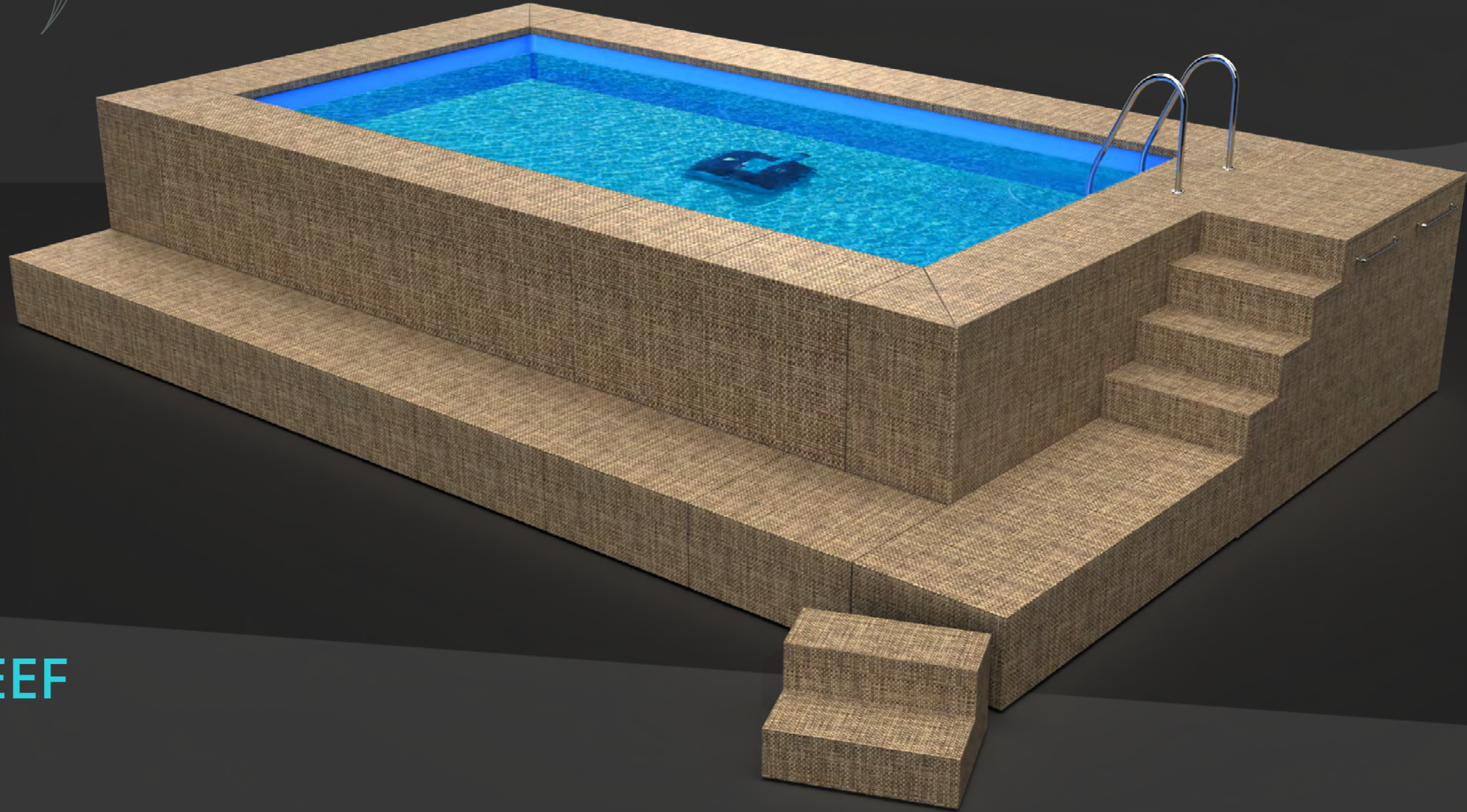
Urban Reef opera nelle province di Brescia, Verona, Mantova, Cremona.



URBAN REEF



Trova la risposta alle tue domande



URBAN REEF



Richiedi info





URBAN REEF

LA NOSTRA SEDE

Via Trivellino, 3
25017 Lonato del Garda (Bs)

Tel.: +39 351 6164140
Whatsapp: +39 351 6164140

Mail: info@urbanreef.it



www.urbanreef.it

